



# 「伙伴倡自強」社區協作計劃

*匯聚社區不同力量 以多元及精彩模式 提升弱勢社群*



# 「伙伴倡自強」社區協作計劃

## Enhancing Self-Reliance Through District Partnership Programme

- \$ 資助**合資格機構**成立及擴展**社會企業**
- 自2006年起推出
  - 源於前扶貧委員會的扶貧措施
- 2016年推出優化措施
  - 產品及服務
  - 非第88條機構
  - 分派利潤
  - 社會企業擴展業務



# 計劃目的



創造就業機會

and/or



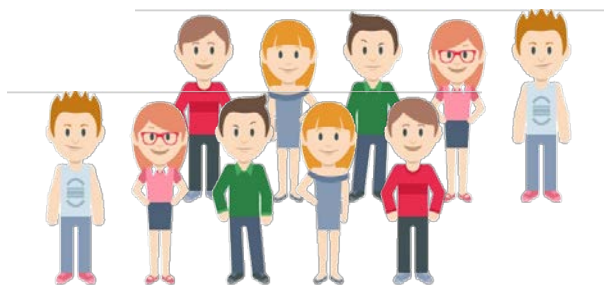
提供產品及服務



Comfort Me



We speak your language  
溝通無界限



弱勢社群



自力更生  
融入社會



# 計劃目的



創造就業機會



提供產品及服務



弱勢社群  
自力更生及融入社會

# S



# E



- 透過銷售在市場競爭
- 追求盈利、自給自足
- 追求長遠持續發展



## 社會企業 雙目標

# 資助範圍

- **成立/擴展社企**
  - 種子基金予新成立社企



- 具潛力擴展的社企



(開設新店/增加業務分支)

# 申請資格



## 慈善機構

《稅務條例》第112章第88條豁免繳稅的機構

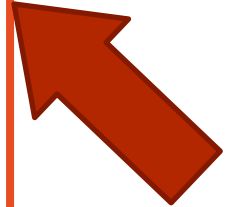


## 非牟利機構

未獲《稅務條例》第112章第88條豁免繳稅的機構



## 社企



至少一年  
營運經驗



## 個人或商業登記

# 資助模式



**3年資助**

**最高 \$300萬**

- **資本開支**
- **營運開支**

**先墊後付**

**按進度發放**

# 監察機制



- **資助期3年及其後3年內 (3+3)**

- 定期提交報告

- 資產鎖定

- 分派利潤限制



全部收入  
及盈餘

轉讓或出售  
資產



# 分派利潤

## • 不分派利潤

資產鎖定6年



監察機制 (3+3)

## • 有條件分派利潤

分派紅利上限 = <20%



前期投資  
>=50%設置成本



資產鎖定  
6年→8年



監察機制  
(3+5)



# 遞交申請及所需文件

# 提供所需資料及文件



- 先閱讀「計劃指引」
- 根據申請表格式，完整填妥申請表格
- 按「遞交申請文件清單」遞交所有文件
- 機構最近一年審計師報告



# 提供所需資料及文件

## 非第88條機構

- **完整填妥申請表格及非第88條機構表格**

- **非牟利機構**，請提供：

- ✓ 機構成立目的
- ✓ 過往舉辦活動詳情
- ✓ 證明屬非牟利性質



- **社會企業**，請提供：

- ✓ 已登記的社企平台
- ✓ 社企社會目的
- ✓ 利潤分派政策
- ✓ 社企業務資料



# 遞交申請文件清單

## 「伙伴倡自強」社區協作計劃 提交申請

### 遞交申請時須具備的文件清單

在填寫及遞交申請表前，請先細閱「伙伴倡自強」社區協作計劃（伙伴倡自強計劃）的「申請指引」（可在計劃網頁 <http://www.esr.gov.hk> 下載）。遞交申請時請確保已填妥所需資料及齊備以下清單所列的所需資料及文件，否則申請可被視作為無效及不獲進一步審理。

請在已完成的項目前填上「☑」號：

- 已參加伙伴倡自強計劃簡介會，日期\_\_\_\_\_
- 已填妥申請表格內每一欄所需資料
- 機構主席或總幹事已於表格 F 部「申請機構聲明」內(i)簽署(ii)蓋上機構印章及(iii)寫上日期

+

如申請機構屬已根據《稅務條例》(第 112 章)第 88 條取得豁免繳稅資格的慈善機構或慈善信託(第 88 條機構)，須備妥以下文件：

- 申請機構屬法定機構或按香港法例註冊的機構的證明文件影印本
- 由香港稅務局發出確認機構已根據《稅務條例》第 88 條獲豁免繳稅的文件影印本
- 機構最近一年的帳目審計師報告影印本；如遞交申請時未具備有關文件，請遞交由獨立執業會計師或由機構主席核証的最近期管理帳目

如申請機構屬非第 88 條機構，須填妥以下文件：

- 非第 88 條機構申請表格及相關文件 (附件 I)

### 遞交申請方法

申請機構可選用以下其中一種方式遞交申請：

(一) 郵遞或專人交付，請將

- 申請表格的正本
- 電腦光碟一隻，碟內應儲存有：
  - (i) 已填妥及簽署的申請表格、附加資料及證明文件的掃描檔案
  - (ii) 申請表格電腦檔案 (以 Microsoft Word 格式(.doc/.docx)儲存)

遞交至以下地址：

民政事務總署「伙伴倡自強」區協作計劃秘書處

# 審批程序



- 截止日期前遞交申請
- 初步審核
- 按需要安排會面
- 審批結果

# 審批準則

The background features a stylized illustration of several hands in various shades of orange and brown, reaching towards the center. In the center, there are several interlocking puzzle pieces in colors like pink, green, blue, and yellow. The overall theme suggests collaboration and building a solution.

- **社會效益**的性質和幅度
- **商業**可行性
- 推行項目的能力
- 相關技術、管理能力及**資源**網絡
- **長遠持續經營**
- 推行計劃是否合理和可行
- 對推行項目的熱誠



# 成功申請之道





## 賺取收入

- 誰會買？願意付出多少錢？
- 有足夠的人買嗎？
- 收入是否能夠回本？

## 正面改變

- 正面改變社會？
- 能為目標群體創造多少工作 / 培訓機會？
- 社企提供的工作適合目標群體嗎？

## 成功開展

- 是否有足夠行業知識？
- 是否需要專業知識？
- 是否有業內人士協助及相關網絡？
- 業務有沒有強項 / 賣點？

## 創新創意

- 這是否你真正想做的業務？
- 你對自己的能力評估是否實際
- 業務是否能夠持續營運？
- 你能夠激發及帶領他人嗎？



# 賺取收入

## 市場調查

如何推銷?  
顧客為何會光顧你的社企?  
有多少潛在顧客?  
如何接觸他們?  
預計可以取得多少市場佔有率  
如何訂價

## 監督及報告

會計系統  
營運數據

### 市場分析

- 潛在顧客群分類
- 瞭解客戶需要

### 訂立目標

- 選擇目標客群
- 基於你的能力及社會目標

### 市場定位

- 向客群展示你的特點及優勢

# 如何正面改變社會



- 瞭解持份者
  - 僱員
  - 董事
  - 投資者/撥款機構
  - 業務伙伴
  - 供應商
  - 顧客
  - 競爭對手
- 成果及數據

**你改變了甚麼?**



# 成功開展



找對的人  
建立團隊  
成效評估  
溝通溝通  
市場幻變  
適時決策

# 申請建議書注意事項



## 具體營運模式

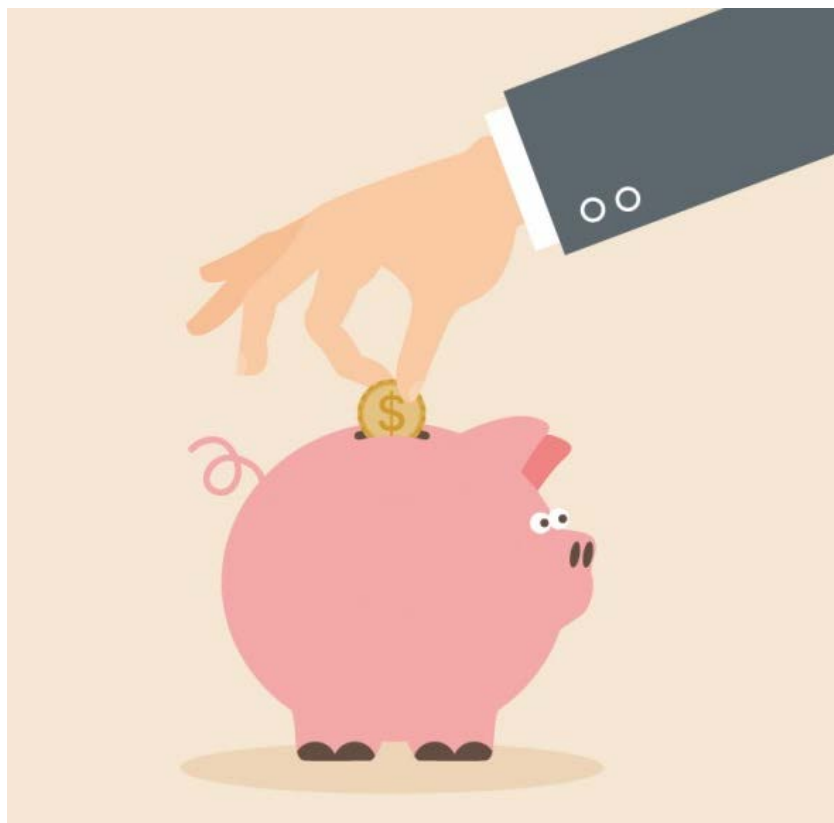


- **充分了解**行業狀況、市場情況、業務的營運詳情
- **預算銷售數字及成本的依據** (包括分項)
- 擬備**足夠數據**支持計劃書的銷售、成本及盈虧預算，如已進行適切的市場調查
- 曾經**小規模試行**業務，並獲得初步成績/**經驗更理想**
- 任用適當人才推展計劃

# 申請建議書注意事項



## 利用機構強項



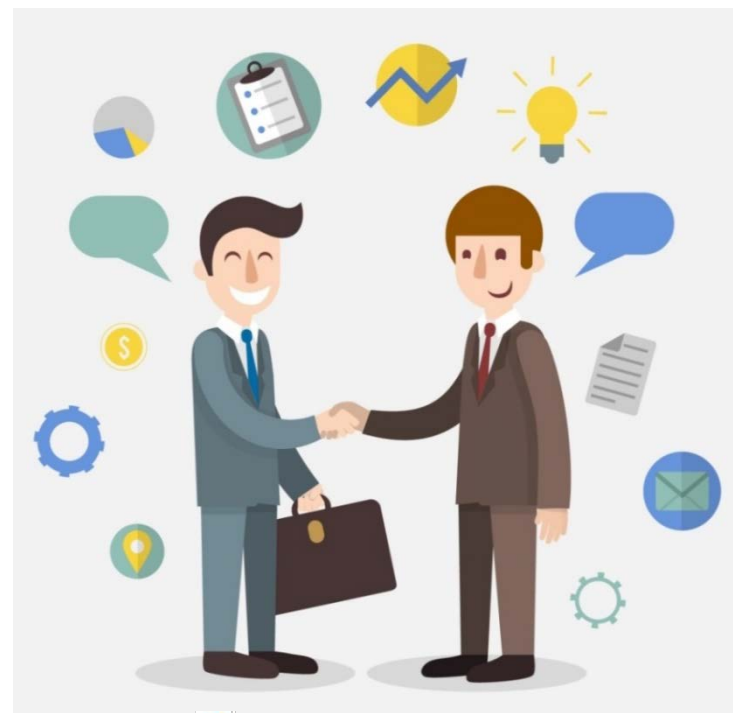
- 具**相關業務經驗**，與機構現行服務/業務產生**協同效應**
- 對目標對象（**弱勢社群**）**充分了解**，提供**適當工種**
- 有**額外資源**（包括**固定資產**及**人力資源**）**降低開業成本**
- 已建立**銷售、供應網絡**
- 營辦社會企業的**熱誠**

# 申請建議書注意事項



- 商業顧問服務（技術 / 管理 / 採購 / 市場策略）
  - × 商業伙伴收取高昂的特許經營 / 行政 / 顧問費用
- 提供在職培訓 / 訂單 / 銷售渠道
- 優惠租金 / 貨品折扣
  - × 過度依賴商業伙伴的支援
  - × 商業伙伴是社企唯一供應商

## 合作伙伴的支持



慎

選擇穩健可靠的  
合作伙伴

！ 特別提醒

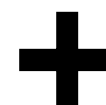
避免潛在利益衝突

# 申請建議書注意事項



## 業務擴展

- 現有業務情況
  - (營業額、盈利、社會效益)
- 擴展業務的具體細節
- 與現有業務的區分
- 獨立帳目



財政報告



# 優先考慮項目



弱勢社群發揮所長/有晉升階梯



促進跨界別合作



社企協同效應

採用其他社企產品/服務



地區為本

地區中小企 / 團體參與發展



產生其他良好社會效益



# 一般未獲資助的項目



- 利潤太低 / 虧蝕太嚴重
- 以提供免費服務或培訓為重點
- 業務分散，無重點
- 沒有相關經驗，亦無商業伙伴支援
- 缺乏市場調查及業務資料不足
- 擬使用的場地未符合相關法例要求
- 將撥款用以支付現有業務/服務



An illustration of a hand pulling a red curtain. The hand is light-skinned and is shown from the side, reaching out to grasp the edge of a thick, red, textured curtain. The curtain is pulled back, revealing a white background behind it. The lighting is soft, highlighting the folds and texture of the fabric.

**全年接受申請**  
**約每半年截算一次**



伙 伴 倡 自 強

Enhancing  
Self-Reliance

[www.esr.gov.hk](http://www.esr.gov.hk)

伙 伴 倡 自 強 計 劃 秘 書 處

電 話 : 2835 1383